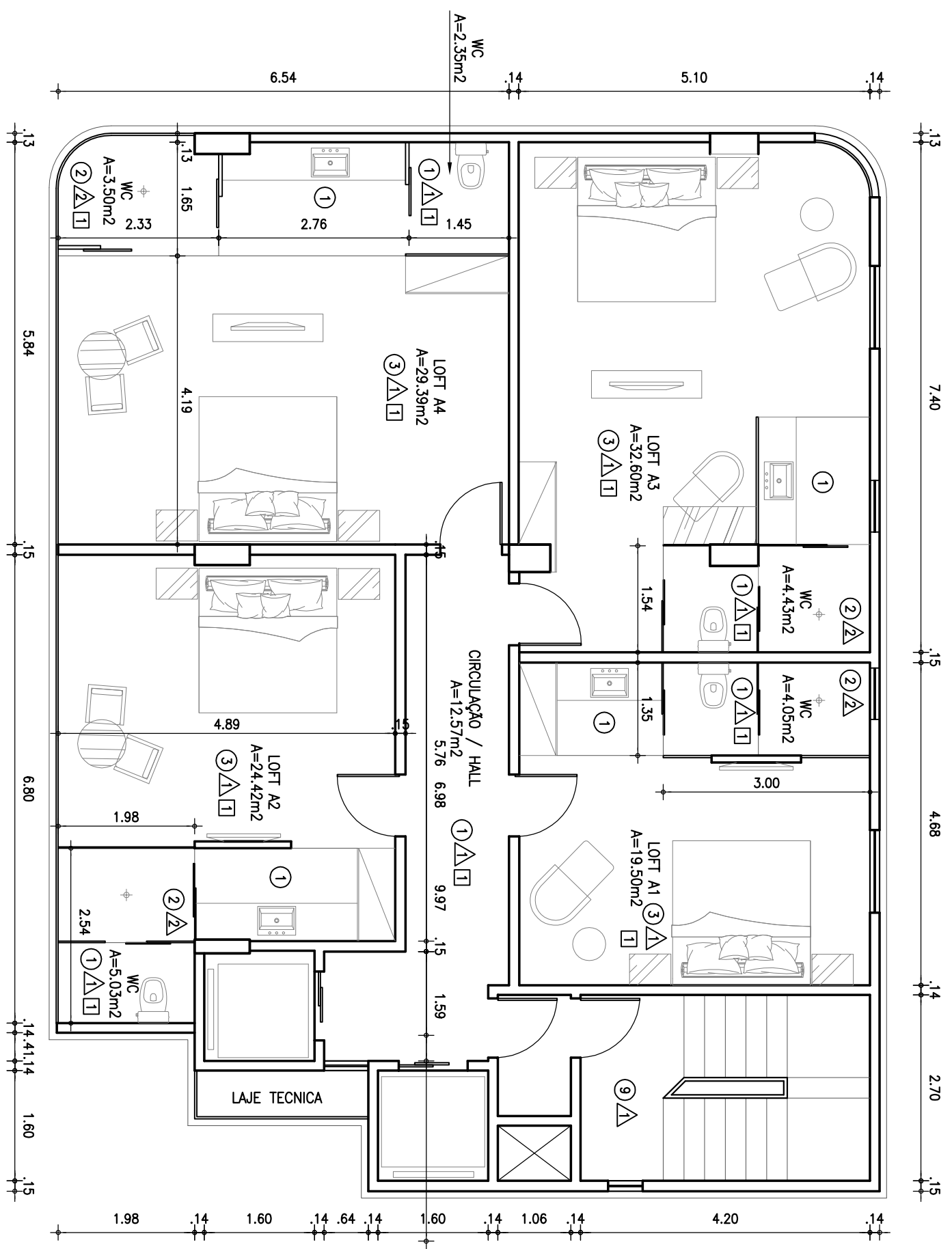


QUADRO DE ÁREAS	
ÁREA TOTAL ÚTIL	159,31m <sup>2</sup>
ÁREA TOTAL CONSTRUIDA	174,07m <sup>2</sup>
ÁREA ÚTIL DE LOFT	105,91m <sup>2</sup>
ÁREA ÚTIL MOLHADA	19,36m <sup>2</sup>
ÁREA ÚTIL COMUM	34,04m <sup>2</sup>



PLANTA DO TIPO A  
ESCALA 1:75

### QUADRO DE ACABAMENTOS

SIMB.	TIPO
1	PISO INDUSTRIAL BRANCO POLIDO
2	PISO INDUSTRIAL BRANCO RUGOSO
3	LAMINADO DURA FLOOR
4	CERÂMICA 40x40cm A DEFINIR
5	TABUADO
6	PISO INTERTRAVADO TIPO BLOQUETE
7	GRAMA
8	PASTILHA CERÂMICA A DEFINIR
9	CIMENTADO
10	GRAMA SINTÉTICA

### PAREDES

SIMB.	TIPO
1	TINTA LATEX BRANCO NEVE FOSCO
2	EPÓXI BRANCO
3	CERÂMICA 40x40cm A DEFINIR
4	PAINEL A DEFINIR
5	TEXTURA A DEFINIR
6	PEDRA A DEFINIR
7	VIDRO TEMPERADO INCOLOR

### TETO

SIMB.	TIPO
1	FORRO DE GESSO COM PINTURA LATEX BRANCO NEVE
2	LAJE COM PINTURA LATEX AZUL
3	PERGOLADO METÁLICO COM PINTURA A DEFINIR
4	COBERTA METÁLICA COM FORRO DE GESSO

### OBSERVAÇÕES

01	TODOS OS AMBIENTE DEVERÃO POSSUIR RODAPÊ DE
02	

# MIAMI LOFTS

ASSUNTO: PROJETO BÁSICO DE ARQUITETURA DATA: NOVENBRO/2008 DESENHO: DANIEL