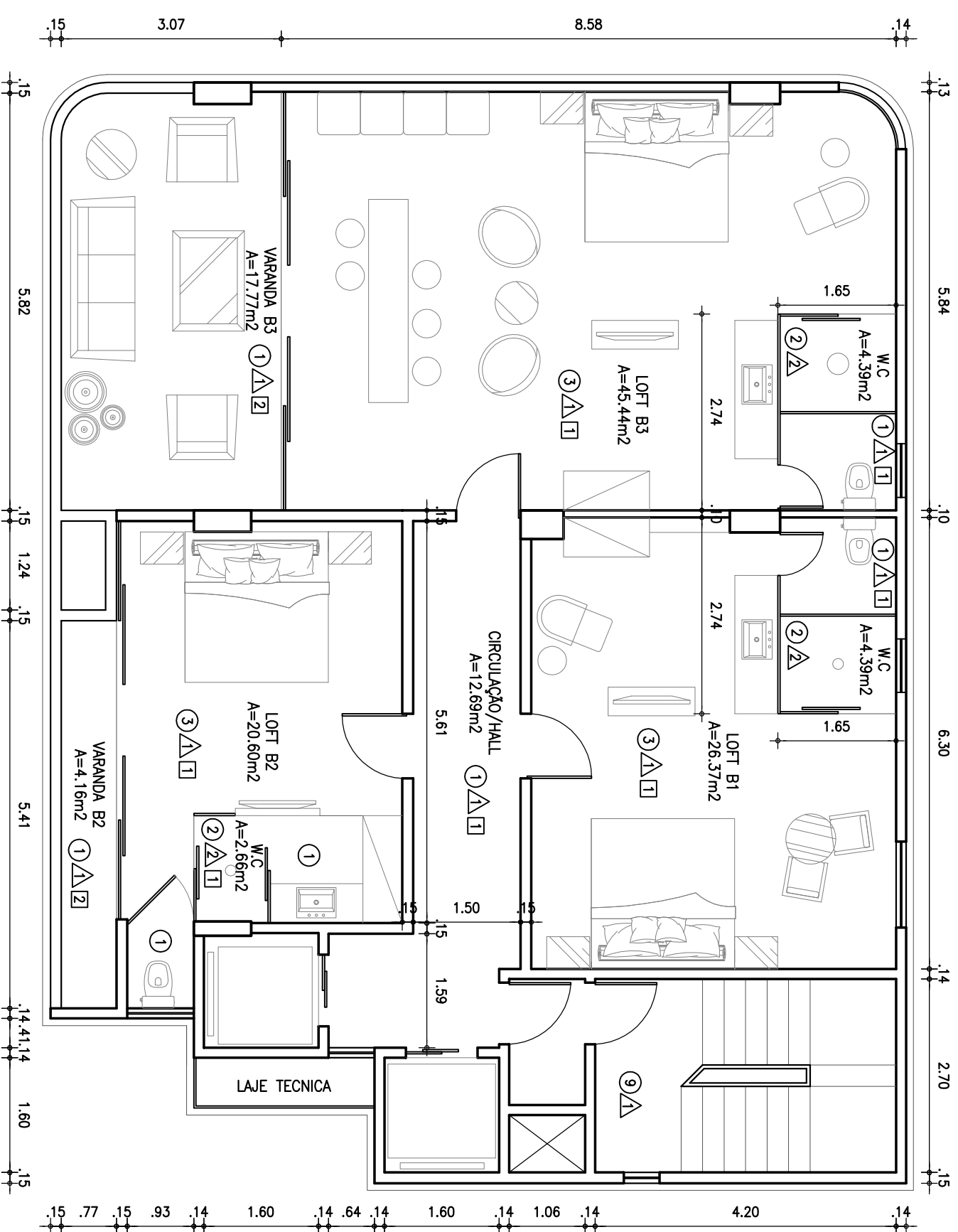


QUADRO DE ÁREAS	
ÁREA TOTAL ÚTIL	157,60m ²
ÁREA TOTAL CONSTRUIDA	174,07m ²
ÁREA ÚTIL DE LOFT	114,34m ²
ÁREA ÚTIL MOLHADA	11,44m ²
ÁREA ÚTIL COMUM	31,82m ²



PLANTA DO TIPO B
ESCALA 1:75

QUADRO DE ACABAMENTOS

SIMB.	TIPO
①	PISO INDUSTRIAL BRANCO POLIDO
②	PISO INDUSTRIAL BRANCO RUGOSO
③	LAMINADO DURA FLOOR
④	CERÂMICA 40x40cm A DEFINIR
⑤	TABUADO
⑥	PISO INTERTRAVADO TIPO BLOQUETE
⑦	GRAMA
⑧	PASTILHA CERÂMICA A DEFINIR
⑨	CIMENTADO
⑩	GRAMA SINTÉTICA

PAREDES

SIMB.	TIPO
△	TINTA LATEX BRANCO NEVE FOSCO
△	EPÓXI BRANCO
△	CERÂMICA 40x40cm A DEFINIR
△	PAINEL A DEFINIR
△	TEXTURA A DEFINIR
△	PEDRA A DEFINIR
△	VIDRO TEMPERADO INCOLOR

TETO

SIMB.	TIPO
①	FORRO DE GESSO COM PINTURA LATEX BRANCO NEVE
②	LAJE COM PINTURA LATEX AZUL
③	PERGOLADO METÁLICO COM PINTURA A DEFINIR
④	COBERTA METÁLICA COM FORRO DE GESSO

OBSERVAÇÕES

01	TODOS OS AMBIENTE DEVERÃO POSSUIR RODAPÉ DE
02	

MIAMI LOFTS

ASSUNTO: PROJETO BÁSICO DE ARQUITETURA
DATA: NOVENBRO/2008
DESENHO: DANIEL