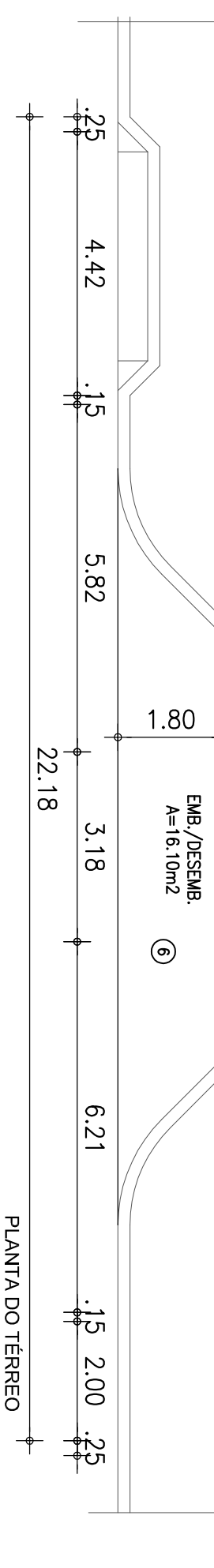
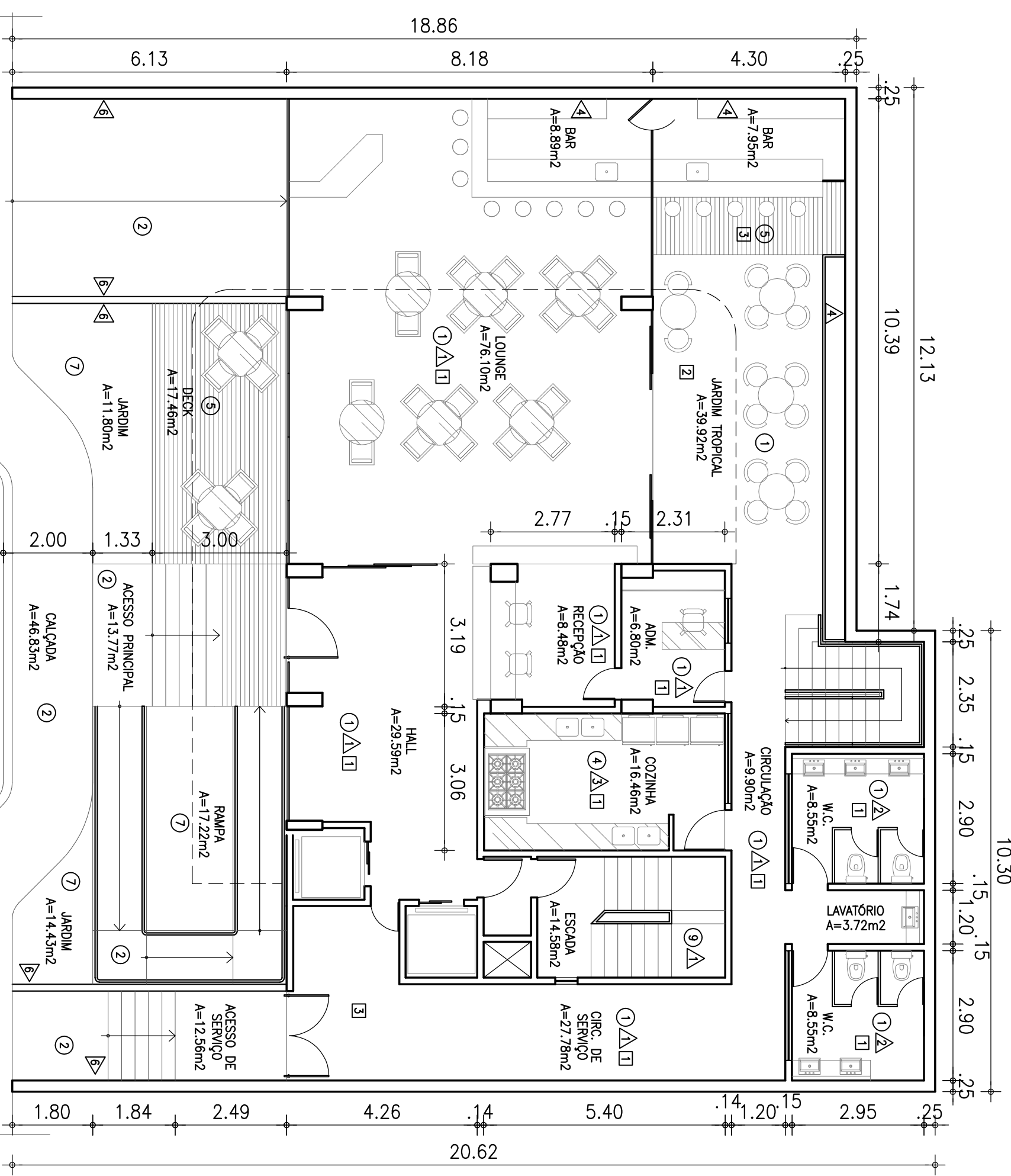


QUADRO DE ÁREAS	
ÁREA TOTAL ÚTIL	267,27m ²
ÁREA TOTAL CONSTRUÍDA	297,27m ²
ÁREA EXTERNA	106,42m ²



PLANTA DO TÉRREO
ESCALA 1:100

QUADRO DE ACABAMENTOS

SIMB.	TIPO
1	PISO INDUSTRIAL BRANCO POLIDO
2	PISO INDUSTRIAL BRANCO RUGOSO
3	LAMINADO DURA FLOOR
4	CERÂMICA 40x40cm A DEFINIR
5	TABUADO
6	PISO INTERTRAVADO TIPO BLOQUETE
7	GRAMA
8	PASTILHA CERÂMICA A DEFINIR
9	CIMENTADO
10	GRAMA SINTÉTICA

PAREDES

SIMB.	TIPO
1	TINTA LATEX BRANCO NEVE FOSCO
2	EPOXI BRANCO
3	CERÂMICA 40x40cm A DEFINIR
4	PAINEL A DEFINIR
5	TEXTURA A DEFINIR
6	PEDRA A DEFINIR
7	VIDRO TEMPERADO INCOLOR

TETO

SIMB.	TIPO
1	FORRO DE GESSO COM PINTURA LATEX BRANCO NEVE
2	LAJE COM PINTURA LATEX AZUL
3	PERGOLADO METÁLICO COM PINTURA A DEFINIR
4	COBERTA METÁLICA COM FORRO DE GESSO

OBSERVAÇÕES

01	TODOS OS AMBIENTE DEVERÃO POSSUIR RODAPÉ DE
02	

MIAMI LOFTS

ASSUNTO: PROJETO BÁSICO DE ARQUITETURA
 DATA: NOVENBRO/2008
 DESENHO: DANIEL