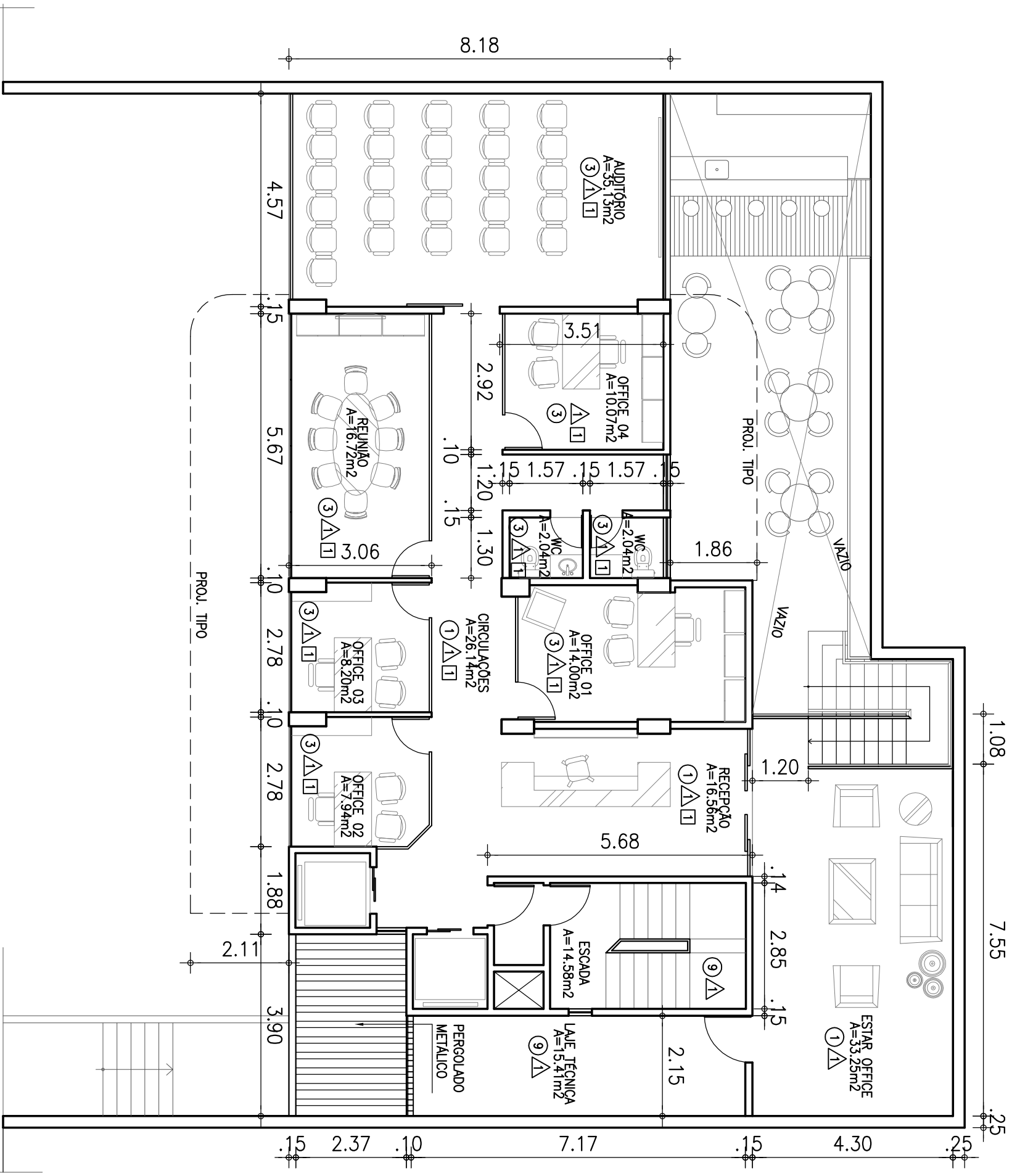


QUADRO DE ÁREAS	
ÁREA TOTAL ÚTIL	168,83m ²
ÁREA TOTAL CONSTRUÍDA	189,78m ²
ÁREA EXTERNA	33,25m ²



PLANTA DO MEZANINHO
ESCALA 1:100

QUADRO DE ACABAMENTOS

SIMB.	TIPO
1	PISO INDUSTRIAL BRANCO POLIDO
2	PISO INDUSTRIAL BRANCO RUGOSO
3	LAMINADO DURA FLOOR
4	CERÂMICA 40x40cm A DEFINIR
5	TABUADO
6	PISO INTERTRAÇADO TIPO BLOQUETE
7	GRAMA
8	PASTILHA CERÂMICA A DEFINIR
9	CIMENTADO
10	GRAMA SINTÉTICA

PAREDES

SIMB.	TIPO
Δ	TINTA LATEX BRANCO NEVE FOSCO
Δ	EPÓXI BRANCO
Δ	CERÂMICA 40x40cm A DEFINIR
Δ	PAINEL A DEFINIR
Δ	TEXTURA A DEFINIR
Δ	PEDRA A DEFINIR
Δ	VIDRO TEMPERADO INCOLOR

TETO

SIMB.	TIPO
1	FORRO DE GESSO COM PINTURA LATEX BRANCO NEVE
2	LAJE COM PINTURA LATEX AZUL
3	PERGOLADO METÁLICO COM PINTURA A DEFINIR
4	COBERTA METÁLICA COM FORRO DE GESSO

OBSERVAÇÕES

01	TODOS OS AMBIENTE DEVERÃO POSSUIR RODAPÉ DE
02	

MIAMI LOFTS

ASSUNTO: PROJETO BÁSICO DE ARQUITETURA DATA: NOVEMBRO/2008 DESENHO: DANIEL